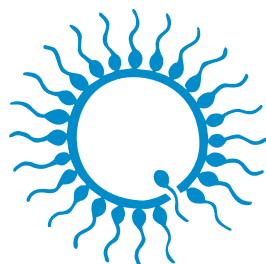




# 牛

## 动物生殖技术



minitube

我们的知识, 您的成功

# 始于1970,品质保证



## 尊敬的客户：

Minitube公司始终坚持以提升产品质量为核心战略。

为了更好地服务于全球客户群，我们认识到产品可靠性、功能性和生产效率是公司持续盈利的关键因素。50多年来，Minitube公司为辅助生殖市场提供了强大、高性能和高质量的设备和耗材。

作为行业领导者，我们有责任提供优质安全的产品。因此，所有专有耗材和精液或胚胎保存液都是在我们自己的专用最先进设施中制造的，并由您可以信赖的反复内部测试和外部第三方质量保证测试提供支持。Minitube产品质量不是主观界定的，而是基于确凿的事实和几十年的成功记录。我们与供应商和客户的长期合作战略是我们全面质量方针的基础。这些长期的关系有助于建立信任和理解，以确保持续提高产品质量。

我们的服务团队也是如此，他们始终致力于提供行业内最好的服务。Minitube员工的专业知识和经验始终为客户服务。展望未来，我们承诺将一如既往，继续研发最佳产品，提供最佳服务。

Christian Simmet 博士  
总裁







Minitube在线媒体库：  
所有目录以不同语言数  
字化提供

# 内容

<b>1</b>	实验室管理软件	02
<b>2</b>	精液采集	04
<b>3</b>	精液分析	08
<b>4</b>	精液稀释	12
<b>5</b>	细管处理和冷冻	16
<b>6</b>	授精和妊娠检测	30
<b>7</b>	胚胎移植与活体采卵/ 胚胎体外生产	37

# 1 实验室管理软件



## 用iMale软件进行牛电子识别

无线iMaleRFID读取器和iMale标签打印机的组合可以安全读取动物耳标，并在精液采集区直接打印带有动物ID的条形码标签。打印的条形码标签可以粘贴在精液收集袋/杯子上，在实验室中使用Prism10 Bull可以安全地识别和处理精液。

### 产品特点

- 可作为独立系统或和Prism 10 Bull联用
- iMale: 作距离: 30 cm, 加上装置长度: 65 cm
- iMale S: 作距离: 20 cm, 加上装置长度: 20 cm
- 从iMale读取器到标签打印机的无线数据传输的最大距离约为10 m
- 可以读取所有HDX和FDX-B转发器耳标

#### 包括iMale RFID 读取器

iMale, 带内置充电器和外接电源 [1]	18001/0000
iMale S, 带内置充电器, 外接电源和手提箱 [2]	18001/0010

### 附件

iMale 标签打印机 [3]	18001/0200
适用于iMale打印机的标签纸 41 x 25 mm, 一卷含425个标签 [4]	18001/0210



更多信息

## Prism10 Bull 实验室软件

PRISM10实验室软件使用动态用户界面,体现出公牛精液生产的现代工艺流程和以产品为本的理念。

### 产品特点

- 流程化精液处理: 公猪标识、射精量(质量)、密度(密度仪或AndroVision®精子分析系统),运动活力和形态(AndroVision®或手动),评估和采精员识别等
- 数据可以连接到iMale, AndroVision®, SmartDispenser 1.0和2.0, MPP Quattro以及MiniJet printer(一体系统)
- 灵活的体系结构-可以从任何连接的计算机进行操作
- 以产品为中心的方法可以根据客户需要定制生产流程图: 每一次精液处理可以加工成不同的产品, 例如每一剂量的精子数量不同、包装不同、剂量不同等
- 可以灵活地从Excel导入和更新公猪信息
- 标记精液、采精和公牛特征的标签(例如丢弃原因、爬跨质量)
- 根据客户需要调整精液数据限值和警告, 帮助育种经理在生产过程中做出决策
- 实时数据可以远程访问, 例如订单填写、日常生产
- 进度、废弃精液等
- 具有可定制模板和导出功能的全面报告(PDF, Excel)
- 种畜带图表的面板: 概述平均遗传指数, 休息时间, 年龄, 每周可用精子产量, 畜栏使用和其他
- 可视化生产情况面板: 精液质量概述、精液生产中每个时期、每个公牛、每个过程的生产剂量等



### 产品优势

- + 新开发的、现代的、基于网络的软件
- + 由经验丰富的开发团队提供长期支持
- + 轻松连接Minitube设备
- + 所有数据安全、可追踪, 确保输入错误最小化
- + 生产可靠性高, 运行不依赖于单个设备
- + 重要性能参数一览
- + 数据可以通过智能手机远程访问
- + 为不同客户定制不同产品
- + 生产时间概述
- + 生产与销售无缝连接
- + 所有生产数据的统计分析

Prism10 实验室软件订阅

12535/0005





## 2 精液采集



### 电刺激采精仪

全套电刺激采精仪: 耐用便携箱、控制单元、电池和变压器/充电器。使采精变得容易, 尤其对难以刺激的高龄公牛。

#### 产品特点

- 采用数字显示, 实际值调整步长为0.5V
- 完全便携, 可遥控
- 手动可调节的运行/暂停比例
- 具有3种不同类型曲线的功率输出, 可根据动物的大小和灵敏度进行平衡设置
- 电源: 115 V/ 60 Hz 或230 V/ 50 Hz

电刺激采精仪 产品号码 [1] 11900/0000

探头

2.5",  $\varnothing$ 7 cm, 长度: 40 cm [2] 11900/0025

2",  $\varnothing$ 5.6 cm, 长度: 33 cm [3] 11900/0022

精液采集漏斗和固定器 [4] 11900/0250



## 牛精液采集用牛台

为技术人员和公牛提供舒适的采精过程, 可通过液压调节高度。

### 产品特点

- 主体结构由坚固的镀锌钢板构成
- 采用高质量填料
- 蒙皮由增强PVC材料制成
- 内置座位供采精者使用

### 产品优势

- + 对不同体型的公牛可以通过液压调节假台畜高度
- + 轻松采集公牛精液
- + 可控制向前和向后运动带给公牛最舒适的感觉
- + 装置的后腿光滑且是分开的, 使公牛受伤的风险降为最低
- + 采用一次性卫生蒙皮, 以达到最理想的卫生效果

牛精液采集用牛台	
移动式 [1]	11000/1000
固定式 [2]	11000/0500

### 附件

一次性卫生蒙皮, 100张/盒 [3]	11000/0200
公牛假台畜塑料罩, 带有皮带	11000/0100



更多信息



## 牛假阴道

Minitube提供4种不同长度的牛假阴道, 适用于不同种类和大小的公牛。

假阴道外壳(含阀门) [1]	
20 cm	11021/0020
30 cm	11021/0033
35 cm	11021/0035
41 cm	11021/0041
内衬	
光滑的, 650 mm [2]	11022/0002
粗糙的, 650 mm	11022/0003
粗糙的, 480 mm	11022/0005
内衬, 一次性使用	
每卷 200 m	11022/0010
带内置收集瓶 (15 ml) 和盖子, 已灭菌 [3]	11022/0011
圆锥形, 末端开口 产品号码	11022/0012
圆锥形, 末端封闭 产品号码	11022/0013
锥形漏斗	
乳胶	11024/0000
硅 [4]	11024/0050
保温袋, 材质为氯丁橡胶, 58 cm, 蓝色 产品号码 [5]	11025/0058
保温袋, 绿色 [6]	
18 cm	11025/0018
35 cm	11025/0035
45 cm	11025/0045
橡胶圈	11022/0001

## 附件

涂油棒 [7]	11905/0050
ReproJelly, 非杀精润滑剂, 水溶性, 3l 罐装, 无分配器 [8]	11907/3000
ReproJelly罐装分配器	11907/3100
仿真阴道专用温度计	
双金属材料, 非常坚固耐用, 温度范围至 +100°C	11027/0000
至+200°C, 刻度0.1°C, 红色指针 [9]	11027/0200
带刻度的玻璃采集管, 15 ml	11023/0015
带刻度塑料收集瓶, 带盖, 15 ml	11023/0018
集精瓶橡胶塞, 15 ml	11023/1590
带刻度精液收集瓶, 郁金香形状, 8 ml [10]	11023/0016





## 消毒器

低压消毒器，专门为假阴道及其附件而设计。由不锈钢制成，双层绝热。配备压力安全阀，计时器，排水管，预防过热装置和公牛用假阴道安放装置。

### 产品特点

- 容积: 可放置15个假阴道
- 温度范围: 最高温度为 +100°C
- 压力: 最大 0.02 bar
- 内部尺寸: 约 750 x 400 mm (直径)
- 电源: 115 V/60 Hz 或 230 V/50 Hz
- 功率: 3500 W

#### 消毒器 [1]

230 V	11050/0015
115 V	11050/0014

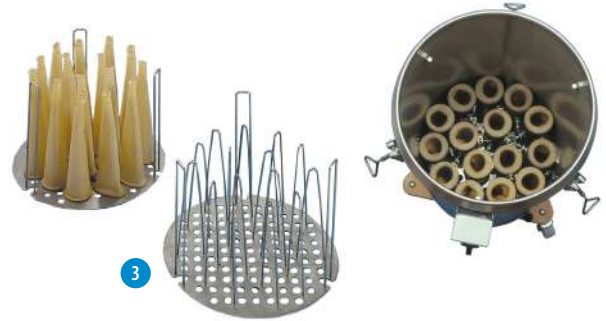
### 附件

#### 消毒器辊座 [2]

11051/0000

消毒器嵌件, 可放置15个乳胶锥形漏斗 [3]

11051/1015



## 保温柜

### 产品特点

- 适用于假阴道及其附件
- 外壳及内部结构为不锈钢材质
- 容积: 449 l
- 2个嵌入式支架
- 尺寸内部: 104 x 72 x 60 cm (宽x高x深)
- 尺寸外部: 119 x 124 x 78 cm (宽x高x深)
- 强制通风
- 多功能PID微处理器
- 拥有2个光定义TFT彩色显示器
- 数码计时器, 可调范围从1分钟到99天
- 温度范围: 高于环境温度+10°至+300°C
- 电源: 400 V (± 10%) 50/60 Hz
- 功率: ~ 5800 W (加热功能)

#### 保温柜

14135/0400



我们提供多种不同型号和大小的保温柜, 其中也包括全手动型号。

# 3 精液分析



## AndroScope

AndroScope是一个基于AndroVision®的紧凑型移动CASA系统，可以在生产、运输和授精过程中的任何时间点分析各种物种的精液活力和密度。AndroScope配备了专业的高速摄像头和强大的焦距调节功能，用于精确的精液分析。便携式CASA系统的分析区加热装置可使温度在几秒内达到+37°C，从而在最佳温度条件下进行精液分析。AndroScope适用于安装MS Windows 10或更新版本的台式电脑、笔记本电脑或平板电脑（连接设备需要USB-3.0插头）。一个实用、坚固的手提箱为AndroScope的运输提供了最佳保护，并包含了进行精液分析所需的一切。

AndroScope, 括运输箱和附件 [1] 12500/3000

### 附件

一次性Minitube四舱玻片, 20 μm, 25/盒 12050/0220

带帽测试管2 ml, 250/包 14602/0904

一次性毛细管, 100/包 15404/0100

微纤维杆, 长度124 mm, 100/袋 12510/0106

选项: 移动加热装置, 用于6个离心管和1个载玻片 [2] 12057/6000



更多信息

## AndroVision®

拥有着与传统的CASA分析融为一体的精子功能性检验,使得这一高效的自动化精子分析系统更为出众。AndroVision® 是一个客观和完整的精子分析工具。在其每一分析区域,即每一个视野,被分析的精子细胞数可达到1000个。它可以迅速并精确的计算出密度、活力以及精子完整性和生存力。所有图像和数据被保存下来,以便于日后进行检验。

AndroVision®还可以与Prism10实验室软件进行无缝对接。用户操作界面简便易懂分析报告可以被生成数字文件并轻松打印出来。这些功能和其它辅助功能使得AndroVision®成为研究性及生产性实验室中精子细胞分析评估软件的完美之选。

AndroVision® 软件	
带计算机和其它附件 [1]	12500/0000
带触屏与条形码扫描器	12500/0001
带笔记本电脑	12500/0010
AndroVision® 摄相机高速彩色摄相机 [2]	12500/4400



## 产品特点

- 实时分析实时图像和视频文件
- 20秒内分析多达4个区域
- 高效微粒过滤器,用于准确识别精子
- 用于分析多种物种
- 分析参数和用户创建的配置文件可以根据客户需求进行调整
- 数据导出到 MS Excel 和其他程序
- 语言: 英语、德语、西班牙语、中文、葡萄牙语、俄语、法语

## 附件

Zeiss Axiolab 5 相差显微镜* [3]	12008/0020
ScanStage, 集成加热系统的自动显微镜载物台 [4]	12048/0031
加热控制器HTI 200 [5]	12057/0200
加热板, 245x200 mm [6]	12057/0510

\* 我们产品组合中3其他显微镜也可用于AndroVision®。请联系我们获取报价。

## AndroVision® 软件模块

软件模块形态学和形态测量学	12500/1300
软件模块生存力*	12500/1400
软件模块顶体完整性*	12500/1600
软件模块线粒体活性*	12500/1700
软件模块 DNA 完整性*	12500/1800

\* 需要荧光显微镜。

## 更多模块选择:

- 剂量计算 - 产品号码: 12500/1100
- 质量控制 - 产品号码: 12500/1200
- 实验室连接软件 - 产品号: 12500/1910



更多信息





提供各种显微镜和配件!

## 相衬显微镜 CX 43

### 产品特点

- 相衬消色差光学装置, 采用通用聚光镜
- 加热型原装显微镜载物台, 带HTi 200 温度控制单元
- 可自由选择温度
- 符合人体工学的设计

相衬显微镜CX 43, 带光电管 (三目), 带物镜 20x, 40x 12005/0042



## 相衬显微镜 MBL

用于精子分析的功能显微镜, 带有加热系统和温度控制装置, 可按需要调节温度。

相差显微镜 MBL 2000 12010/3000

双目, 加热台, HTi 50, 物镜 10x, 40x, 100x 12010/3050

双目, 加热台, HTi 50, 物镜 10x, 40x, 100x, 带摄像头和监视器 12010/3103

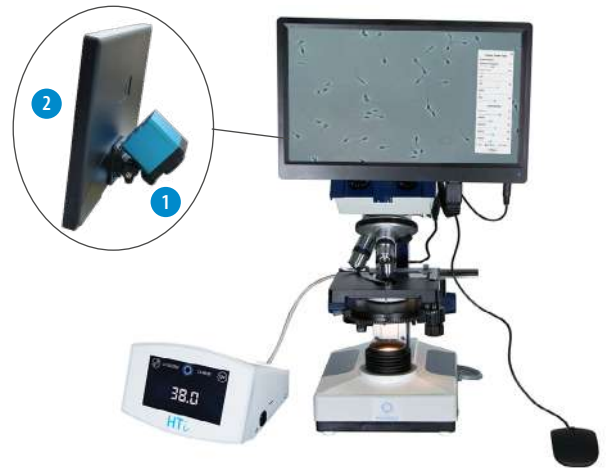
相差显微镜 MBL 2100 12010/3103

三目, 加热台, HTi 50, 物镜 20x 12010/3101

三目, 加热台, HTi 200, 物镜 20x, 带摄像头和监视器 12110/1600

显微镜用数码彩色摄像头 [1] 带有/成图像显示软件 12110/1610

带HDMI输入的 11.6 英寸显示 [2]



## 精子染色染料

Spermac, 形态分析染色, 4 x 50 ml [3] 15405/0000

Farely stain, 用于形态学分析, 3 x 250 ml [4] 15405/0026

Eosin G, 2% 用于活体染色的溶液, 50 ml [5] 15405/0025

Nigrosin, 4% 用于活体染色的溶液, 50 ml [6] 15405/0029



## 确保精确

SMD6和SDM1是用于测量精子浓度的小型、高度精确的密度仪。清洁简单，只需少量维护。

### 密度仪SDM 6

- 触摸屏，大屏幕显示器
- 公猪、公牛、种马、公羊和公兔精液精子浓度测定程序
- 自动计算稀释剂用量和剂数
- 精液浓度以 $10^9$  精子细胞/ml表示
- 可选：集成打印机，打印输出每批精液的生产数据

精子密度仪SDM6, 带有集成打印机, 用于打印精液生产数据 **12300/0006**

#### （附件

检测片, 一套4片	<b>12300/0010</b>
打印纸	<b>12300/0311</b>
比色杯, 4 ml, 100个/包	<b>12301/0003</b>
NaCl 溶液, 0.9%, 1l	<b>12301/4667</b>
分散剂0.5-5 ml, 用于NaCl 溶液	<b>12428/1815</b>
棕色玻璃瓶用于500 ml 分配剂	<b>12428/1905</b>
连续移液器10-100 $\mu$ l, 带数字显示功能	<b>12425/4810</b>
移液器枪头, 10-100 $\mu$ l, 黄色, 1000/包	<b>12425/9409</b>



### 精子密度仪SDM 1

- 可以使用未经稀释的原始精液样本
- 精液浓度显示为百万精子/ml
- 配备100 - 240 V电源和电池

精子密度仪SDM 1, 牛精液程序 [1] **12300/0102**

#### （附件

SDM 1 比色杯, 100个/盒[2]	<b>12300/1111</b>
适用于多物种的软件, 可通过编程调整至另一物种	<b>12300/0130</b>



# 4 精液稀释



## 水浴锅

不锈钢, 带角盖和电子温度控制。

### 产品特点

- 工作温度范围: 最低高于环境温度5°C, 最高可达+100°C (取决于环境压力)
- 带触摸屏的3.5英寸彩色显示屏
- 独立温度限制器, 出现故障时自动关闭加热

水浴锅, 51 l, 230 V/50-60 Hz

14082/0045



可提供各种不同尺寸的水浴箱!

## 实验室电子秤

### 产品特点

- 最大称量范围2000 g
- 分度值0.1 g
- 称量盘尺寸130 x 130 mm

实验室电子秤最大称量2 kg

14295/0444







可提供不带  
加热器磁力  
搅拌器!

## 磁力搅拌器

用于搅拌精液稀释剂, 带加热器且与接触式温度计连接。

### 产品特点

- 加热功率: 800 W
- 温度范围: +20 to +300°C
- 速度: 最高1400 rpm
- 最大承重: 20 l
- 搅拌器直径: 135/145 mm

#### 磁力搅拌器带加热模块

115 V/60 Hz	14235/0731
230 V/50 Hz	14235/0732

接触式温度计, 用于磁力搅拌器, 电子控制	14235/7320
-----------------------	------------

温度计支架	14235/7323
-------	------------

#### 搅拌棒

25 mm	14240/7125
30 mm	14240/7130
40 mm	14240/7140
50 mm	14240/7150



精液稀释

## 智能分配器2.0

泵、天平和控制单元的智能组合确保精液稀释剂的剂量精度和精液实验室的高效工作流程。

### 产品特点

- 公牛精液稀释液的自动电子控制分配系统可以增加操作过程的安全性
- 电子控制自动分配系统, 用于加注公牛精液稀释剂, 增加处理过程的准确安全保障最大程度地精确加注稀释剂量 ( $\pm 2$  g), 可确保每剂精液中的精子数高度精确
- 作为独立单元运行或与实验室软件连接 (IDA、Prism10 Bull或其他程序)
- 电源: 115 V/60 Hz 或 230 V/50 Hz

智能分配器 2.0, 最大量程重2 kg, 蠕动泵流量度0.25 - 1.3 l/min	13200/0802
--	------------



## AndroMed®

- 不含动物源成分
- 对于大多数公牛以及各种稀释比例都可以达到恒定最佳的冷冻效果
- 显微镜下检测非常清晰
- 易于准备,节省时间

AndroMed®\* 13503/0200  
200 ml, 可以配制成1 l稀释液

AndroMed® CSS, 一步式配方\*\* 13503/1200  
200 ml, 可以配制成1 l稀释液

AndroMed® CSS, 两步式\*\*  
成分1, 100 ml, 适用于500 ml精液稀释液 13503/1250  
成分2, 200 ml, 适用于500 ml精液稀释液 13503/1251



不含卵黄稀释液

## BoviFree

- 冷冻过程的平衡方案经过反复优化, 保证恒定的最佳冻存结果
- 提高冷冻复苏后精液的各项参数值
- 易于制备
- 显微图像明亮清晰

BoviFree\* 13501/0200  
200 ml, 可以配制成1 l稀释液

BoviFree CSS, 一步式配方\*\* 13501/1200  
200 ml, 可以配制成1 l稀释液

BoviFree CSS, 两步式\*\*  
成分 1, 100 ml, 可以配制成500 ml稀释液 13501/1250  
成分 2, 200 ml, 可以配制成500 ml稀释液 13501/1251



不含卵黄稀释液

## Steridyl

- 精心研制、经过验证的缓冲配方
- 各种稀释比例及大多数公牛都能获得稳定及最佳冷冻效果
- 易于制备, 只需加水, 节省时间
- 无菌, 无需添加蛋黄

Steridyl\* 13500/0260  
500 ml, 可以配制成1250 ml稀释液

Steridyl CSS, 一步式配方\*\* 13500/0280  
500 ml, 可以配制成1 l稀释液

Steridyl CSS, 两步式\*\*  
成分 1, 500 ml, 可以配制成1 l稀释液 13500/0290  
成分 2, 500 ml, 可以配制成1 l稀释液 13500/0295



含卵黄稀释液

## Triladyl®

- 国际认证50余年
- 基于 TRIS的精细配方
- 加水和蛋黄后即可使用
- 适用于所有类型的公牛, 获得可靠的最佳
- 和恒定的解冻后效果

Triladyl®\* 13500/0250  
250 g, 可以配制成1250 g 稀释液

Triladyl® CSS, 一步式配方\*\* 13500/1200  
200 g, 可以配制成1000 g 稀释液



精液冷冻液  
(一步式)

## Biladyl®

- 基于经验验证的Triladyl®配方
- 允许在没有甘油的情况下进行首次稀释
- 用于各种冷冻方案

Biladyl®, 组分A\*\* 13500/0004  
49 g, 可以配制成500 g 稀释液

Biladyl®, 组分B\*\* 13500/0006  
250 g, 可以配制成750 g 稀释液



精液冷冻液  
(一步式)

## 抗生素补充物

- 符合CSS方案的粉末抗生素配方
- 需要加水

一步法精液稀释剂抗生素添加剂: 13504/9000  
550 mg 庆大霉素、110 mg 泰乐菌素、  
330 mg林可霉素和660 mg 大观霉素

二步法精液稀释剂抗生素添加剂: 13500/0005  
300 mg 庆大霉素、60 mg 泰乐菌素、  
180 mg林可霉素和360 mg 大观霉素

\* 使用抗生素配方。

\*\* 符合CSS规定。



## 最大限度确保产品安全性

在Minitube的ISO和GMP认证的稀释剂生产设施制造。每个生产阶段都有最高的质量控制标准, 并保证只使用精子友好的设备和材料。



# 5 细管处理和冷冻



## ■ 精液细管

30年来, Minitube 0.25 ml 和0.5 ml 精液细管已被广泛用作冷冻储存精液的标准工具。Minitube的质量控制过程、生产技术和材料选择标准确保产品质量稳定可靠, 始终超过行业标准。

## ■ 鲜精细管和EcoStraws细管

鲜精细管用于在冷冻温度下处理和保存新鲜/冷冻的精子。棉塞中的特制封口粉不会膨胀, 因此可以尽量减少吸收的精液量。

细管的棉塞内芯更短, 吸收的精子数比标准精液细管少3-4%。它是冷藏温度下精液实现隔夜平衡的理想选择。



## (+ 产品优势

- + 更好地利用每份精液的精子, 因为粘附到塞子上
- + 在不增加成本的情况下更好的利用宝贵的基因
- + 适用于精液隔夜平衡和新鲜精液保存



## 鲜精细管和EcoStraws细管

使用方式与标准精液细管相同。  
相同的流程用于: 灌装/封口/印刷/人工授精

Minitube 精液细管

小型细管 0.25 ml	EcoStraw 细管 0.25 ml	鲜精细管 0.25 ml	鲜精细管 0.5 ml	EcoStraw 细管 0.5 ml
透明	13407/0010	13407/3010	13408/0010	13408/3010
透明—蓝白芯	13407/0011	---	---	---
透明—红白芯	---	13407/2212	---	---
红色—透明	13407/0044	13407/2044	13408/0044	13408/3044
绿色—透明	13407/0054	13407/2054	13408/0054	13408/3054
蓝色—透明	13407/0064	13407/2064	13408/0064	13408/3064
灰色	13407/0070	---	---	---
灰色—透明	13407/0074	---	13408/0074	13408/3074
紫色	13407/0080	13407/3080	---	---
黄色	13407/0090	13407/3090	---	---
黄色—透明	13407/0094	13407/2094	13408/0094	13408/3094
粉色	13407/0100	13407/3100	13408/0100	13408/3100
蓝绿色	13407/0130	13407/3130	13408/0130	13408/3130
橙色	13407/0140	13407/3140	---	---
橙色—透明	13407/0144	13407/2144	13408/0144	13408/3144
橙红色	13407/0160	13407/3160	---	---
淡棕色	13407/0180	13407/3180	---	---
淡黄绿色	---	13407/3200	---	---
淡黄绿色透明	13407/0204	13407/3204	13408/0204	13408/3204
白色	---	---	13408/0210	13408/3210

## 冷处理柜

宽敞的不锈钢冷处理柜，用于精液处理，工作温度为+5°C。

### 产品特点

- 制冷区高度: 50 cm (34 cm 位于冷柜前部的丙烯酸玻璃盖以下)
- 内表面全不锈钢, 可倾斜面板, 可倾斜有机玻璃盖
- 数字温度控制器: 温度可在0°C到环境温度范围内设定
- 气流的特殊路径使温度分布均匀
- 自动编程的除霜功能
- 蒸发式冷凝装置
- 室内照明可实现最佳工作条件
- 工作区域有两个电源插座
- 每侧各有一个50 mm 的开口, 用于安装电线
- 冷却装置下方设有存储空间
- 安装在重型辊上
- 电源: 230 V/ 50 Hz 或115 V/ 60 Hz
- 功率: 约450 W

有两种规格,  
可调节或不可调节液压高度

	工作区 (cm - 宽x 深)	外部尺寸 (cm - 宽x 深x 高)	230 V/50 Hz	115 V/60 Hz
大型	200 x 90	216 x 114 x 127	14335/0403	14335/0400
大型(可调节液压高度)	200 x 90	216 x 114 x 127	14335/0402	14335/0399
标准型	200 x 67	216 x 91 x 127	14335/0401	14335/0398
标准型(可调节液压高度)	200 x 67	216 x 91 x 127	14335/0404	14335/0397





## CoolingCastle

### （⚙️ 产品特点

- 外部尺寸:
  - 包括后壁上间隔物的空间尺寸: 1420 x 960 x 1752 mm(宽x深x高)
  - 仅限设备, 不包括间隔物的空间尺寸: 1420 x 890 x 1752 mm (宽x深x高)
- 内部尺寸(宽 x 深): 1280 x 650 mm
- 电子冷凝水蒸发
- 网络兼容性
- 配备电源插座、网络端口、LED灯和后面板搁板
- 电源: 230 V/50 Hz 或 110 V/60 Hz
- 功率消耗: 大约810 W

### （+ 产品优势

- + 占地面积小(可通过普通门) 允许在小型实验室中使用
- + 透明门设置易于监测机器运转
- + 冷空气帘可以将温度损失降到最低: 即使打开柜门, 也能将柜子内部保持在+5°C (室温条件下)
- + 独立的电子系统连接方式: 即使关闭冷却系统, CoolingCastle中的插座仍然能够使用

#### CoolingCastle

230 V/50 Hz	14335/0422
110 V/60 Hz	14335/0421



## 智能设计

冷却柜设计符合人体工程学,并且节省空间,可在+5°C下处理精液。

## MPP Quattro and MPP Uno

### 产品特点

- 0.25和0.5 ml精液细管的自动灌装和封口机
- 在1-2分钟内实现0.25和0.5 ml精液细管的快速无工具转换
- 可更换料斗, 容量: 2400MiniStraws (0.25 ml) 或1200根中号精液细管 (0.5 ml)
- 超声波密封装置, 超声波发生器可以安装在2.5 m的距离处 (直接在机器上打开/关闭开关)
- 提供理想的卫生和安全条件
- 可以在冷藏室或机柜中操作, 也可以在室温下单独操作或与MiniJet打印机组合进行操作
- 具有集成储液器和自动调节功能的真空元件; 可以通过按钮轻松修改真空度
- PLC微处理器控制
- 电源: 110 V/60 Hz或230 V/50-60 Hz



更多信息

## MPP Quattro

每次可以对 1至 4 个细管进行灌装和封装 – 操作者自行选择。

### 产品特点

- 生产能力: 14 000 细管/小时
- 功能强大, 耐用, 易更换的紧凑型超声波封口器, 并且拥有全球服务网络
- 现代化的触摸屏监控器, 用于软件控制和过程显示: 易于操作, 彩色编码显示; 连续显示已灌装细管数量, 机器状态和细管规格
- 在加工两个批次精液的间隙可以快速更换带有4个喷嘴的灌装块和抽吸块
- 操作者可以实现最佳的控制: 该机器同时处理4个细管, 操作者易于观察该过程
- 节省精液: 当射精接近完成时, 工作灌装针会自动从4根减少到1根, 非工作灌装针留下的精液会流回储液器——不浪费任何一滴精液
- 机器尺寸: 650 x 390 x 500 mm (宽 x 高 x 深) 含超声波发生器



MPP Quattro, 全套设备

13018/0000

## 运行安全

紧凑的密封装置: 非常快速和容易地更换密封模块, 大大提高了服务能力和选择。



更多信息

## MPP Uno

每循环密封灌装1精液细管-小体积操作理想模式。

### 产品特点

- 生产能力: 约4000个细管/小时
- 设备设计非常小巧, 占用空间小
- 机器尺寸: 460 x 350 x 410 mm (宽x高x深) + 超声波发生器

MPP Uno, 全套设备

13017/0000



细管处理和冷冻

### 附件适用于MPP Quattro 和 MPP Uno

适用于MPP Quattro4灌装喷嘴灌装模块 [1]

灌装喷嘴 0.25 ml 13018/0012

灌装喷嘴 0.5 ml 13018/0017

适用于MPP Quattro4灌装喷嘴吸入模块 [2]

抽吸喷嘴 0.25 ml 13018/0022

抽吸喷嘴 0.5 ml 13018/0027

MPP Uno灌装喷嘴

灌装喷嘴 0.25 ml 13017/0012

灌装喷嘴 0.5 ml 13017/0017

MPP Uno抽吸喷嘴

抽吸喷嘴 0.25 ml 13017/0022

抽吸喷嘴 0.5 ml 13017/0027

细管料斗, 适用于0.25 ml和0.5 ml细管 [3]

0.25 ml 和0.5 ml 喷嘴用垫圈 5000个/包 13021/3001

灌装/抽吸管, 380mm, 精子友好型材料 (硅胶), 斜切边, 100个/铝箔袋 13021/3800

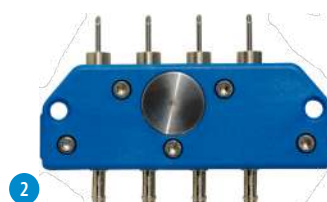
一次性精液用锥形皿, 100个/包 [4] 13018/0100

填充块和抽吸块的固定装置, 可堆叠不锈钢 [5] 13017/0050

精液细管密封测试仪, 每循环10根精液细管 (0.25 ml/0.5 ml) 13019/0210



1



2



3



4



5



## MiniJet

0.25 ml和0.5 ml细管专业打印系统。高清晰打印质量与高速打印的结合。

### + 产品优势

- + 卓越的打印质量, 超高的打印速度(字型大小1.4 mm 至5 mm, 条形码和标志打印, 黑体打印选项)
- + 采用Minitube软件, 菜单清晰明了, 使用方便
- + 易于调整打印头位置
- + 不用辅助工具即可更换转印带
- + 不需要齿轮泵给油墨回路产生压力, 因而不会有磨损颗粒使油墨老化
- + Sealtronic打印头技术避免打印头堵塞, 无须频繁清洁打印头: 确保墨水不变干
- + 打印头中的墨水不会变干: 即使在长时间停机后也可以立即打印
- + 基于Windows的触摸屏显示屏, 操作方便
- + 每天调整一次油墨粘度, 实现最佳启动条件
- + 低运行成本: 只需重新注满墨盒, 不用更换
- + 从客户数据库输入数据, 方便客户自定义数据库保存
- + Minitube实验室管理软件接口
- + 通过电信服务可以实现远程维护

## 独一无二的技术

独一无二的喷墨技术使油墨分布均匀, 即使在长时间不打印状态下保证油墨不干。

### 每个系统包括:

- Inkjet打印机 Leibinger Jet3up: 490 x 450 x 290 mm (宽 x 高 x 深)
- 带Minitube软件电脑
- 细管传送装置, 带可交换料斗: 730 x 500 x 260 mm (宽 x 高 x 深)
- 传送装置的电子器件和电源控制装置: 380 x 400 x 220 mm (宽 x 高 x 深)

### 产品特点

- 生产量: 约每小时20 000管
- 适用于CombiSystem
- 电源: 110 V/60 Hz 或230 V/50-60 Hz

MiniJet 带喷墨系统 Leibinger,  
全套设备

13034/0001

### 附件

墨水, 950 ml 13033/0010

溶剂, 950 ml 13033/0012

细管输出滑块 13034/0010



更多信息

MiniJet打印系统可以与灌装封口机MPP Quattro或MPP Uno组合成CombiSystem使用。



更多信息

## CombiSystem

在精液实验室实现最高效率: 将您的灌装封口机MPP Quattro或MPP Uno与MiniJet打印相结合, 精液处理的完美自动化集成系统: 精液细管的灌装、密封和打印一步完成

除了单个设备提供的功能和优势外, MPP Uno或MPP Quattro与MiniJet的组合提供了更多优势。

CombiSystem, 110 V/50-60 Hz 或 230 V/50-60 Hz	
包括MPP Quattro和MiniJet 生产量每小时14000支细管	13018/0002
包括MPP Uno和MiniJet 生产量每小时4000支细管	13017/0002

### (+ 产品优势

- + 完美地自动整合精液处理过程: 采用同一个系统一次完成灌装、封装和打印工作
- + 所有组件均采用电子控制
- + 控制精液液位, 并在精液加工结束时自动停止供应细管
- + 包括带有布尔数据文件的软件, 可以与Prism10 Bull实验室软件配套使用
- + 无需其它控制单元, 仅需要标准计算机 (已包含在系统中)
- + 连接设备的诊断程序



细管处理和冷冻



更多信息

## EasyCoder

洁净且无气味打印, 无油墨和溶剂。

### 产品特点

- 热转印打印机, 可自动供给细管 (输出量: 每小时3600个细管)
- 无以伦比地干净清晰地打印, 适用于0.5 ml和0.25 ml细管 (可在不同规格细管之间便捷快速地转换)
- 可打印3行共约200个字符, 即使是在小型细管上(可打印条形码符号、标志和特定字符)
- 通过电脑采用简单易操作的Minitube软件来控制打印
- 易操作, 维护简便
- 尺寸 (长x宽x高): 690x370x310 mm (不包括电脑)
- 电源: 110-230 V AC, 50/60 Hz



EasyCoder 打印机 13038/0000

细管打印机色带, 黑色 13038/0010

## MultiCoder

通过快速简单的可读标签, 使您的实验室流程专业化。

### 产品特点

- 高清晰的喷墨打印
- 打印头保护系统(避免墨干)
- 各种产品打印载体
- 载体更换时无需借助任何工具
- 可预先设计打印布局
- 可以上传 MS Excel 文件格式
- 在数据库中存有现成的格式设计, 可在打印时直接套用, 自动生成



### + 产品优势

- + 多功能: 特殊打印系统可以标记包括塑料, 玻璃, 铝制品在内的大多数材料
- + 手动调节滑道以及一个独一无二的易操作载体系统使得快速工作流得以实现
- + 易书写的信息如文字、条码、二维码和商标都可以在狭小的空间里被清晰呈现

MultiCoder 打印机 13145/0000

独一无二, 灵活且多功能

简单快捷的在全套载体上打印: 如精液细管, 拇指管, 三角盒, 培养皿, 粗管, 注射器, 冷冻瓶等等。



更多信息



## SFS 133 半自动灌装和封装机

### 产品特点

- 每次可灌装和封装6x6个细管
- 用金属或玻璃密封珠封装安全卫生
- 有不同颜色的玻璃密封珠
- 每个细管中自动产生一个直径为1cm的气泡
- 生产能力: 每小时约2000个细管

SFS 133 半自动灌装和封装机, 带真空瓶、灌装和吸头

用于0.5 ml **13133/0133**

用于0.25 ml **13133/0135**

低密度真空泵, 30-60 Hg, 带压力计和阀

230 V/50 Hz **13133/0267**

115 V/50 Hz **13133/0268**

管仓装载装置, 带装载块, 和10个管仓, 每个管仓可放置36个细管

为0.5 ml **13133/0005**

为0.25 ml **13133/0025**

### 附件

灌装头带有6个喷嘴 **13133/1000**

抽吸头带有6个喷嘴 **13133/2000**

灌装喷嘴和抽吸喷嘴用的垫圈, 5000个/袋 **13021/3001**

SFS用硅胶管, 透明, 3 x 1 mm, 长度 10 m **13133/3550**

封口钢珠

用于0.25 ml **13400/9970**

用于0.5 ml **13400/9900**

封口玻璃珠, 用于0.25 ml细管, 有多种颜色 **13400/997x**



## GobletPacker

提供准确可靠冻存解决方案，将冷冻的0.25 ml精液细管自动注入液氮/氮气蒸汽中容器。

### 产品特点

- 高达每分钟100根精液细管装进各种冻存容器（直径：7.1、9.2、10、12、13、35、53和65 mm）
- GobletPacker 升降器可有效调整储罐内不断变化的液氮位
- 用于Goblet Packer的液氮罐，配有排水管，用于在包装任务后恢复液氮水平
- 声频信号提醒用户操作
- 确定未知数量的精液细管（库存函数）或计算用户定义数量
- 通过用户友好的触摸显示屏轻松控制

### + 产品优势

- + 耗时的包装任务实现自动化，不再需要手动
- + 减少液氮处理带来的风险，对于实验室人员更安全
- + 在液氮/氮气中操作保证精液质量，确保理想的储存温度而不会波动
- + 基于传感器的智能操作，精确可靠，适用液氮的设计和专用材料

GobletPacker, 100-240 V 16825/0000

### 附件

GobletPacker kit\*包括一个尺寸的拇指管、拇指管漏斗装置、2个 16825/002x

拇指管装载机\* 适用于单尺寸拇指管 16825/004x

适用于GobletPacker液氮罐\*\*，体积150l，高度不可调 16826/0010

适用于GobletPacker液氮罐\*\*\*，体积150l，电动可调高度

110 V 16826/0011

230 V 16826/0023

GobletPacker升降器 16825/0005

\* 提供7.1, 9.2, 10, 12, 13, 35, 53, or 65 mm拇指管。

\*\* 内径: 58 x 65 x 40 cm (宽 x 深 x 高), 总尺寸: 78 x 100 x 106 里面(宽 x 深 x 高)。

\*\*\* 内径: 58 x 65 x 40 里面(宽 x 深 x 高), 总尺寸: 78 x 100 x 96-126 里面(宽 x 深 x 高)。

## 前所未有的效率

高达每分钟100根精液细管的处理速度，再加上不间断的操作和冷冻容器的平行装载。



更多信息

## 创新冷冻技术

迄今唯一一部具有单向水平气流的冷冻仪  
- 所有的细管都经历相同的冷冻曲线!

### TurboFreezer L

#### 产品特点

- 带不锈钢盖的高度绝缘机身
- 双操作盖: 采用嵌入式滑动盖, 可降低细管冷冻架装入和取出时对冷冻室造成的影响; 可以通过气压弹簧完全打开操作盖
- 前一个冷冻周期结束后立即开始下一个冷冻周期
- 所有温度曲线和每一个冷冻周期资料都可以存储、显示, 并转换成Excel以便进一步分析
- 4个液氮注入口
- 空调静压箱与冷冻室分开
- 2个风扇块, 每个安装有4个风扇, 确保冷冻室内的液氮制冷气流分散均匀
- 可编程控制器
- 2个温度传感器 (1个冷冻室传感器, 1个样品传感器)
- 外部尺寸: 222 x 132 x 86 cm (宽 x 高 x 深)
- 冷冻室尺寸: 145 x 41 x 32 cm (宽 x 高 x 深)
- 容积: 30个冷冻架  
175个0.25 ml 细管, 共计5250个细管  
100个0.5 ml 细管, 共计3000个细管

TurboFreezer L, 220 V/50 Hz  
(220 V/ 60 Hz 可选)

16811/0000

### TurboFreezer M

#### 产品特点

- 提供定向、连续的氮气流, 从而形成独特的均匀冷冻模式
- 细管容量: 15个冷冻架
  - 175 x 0.25 ml 细管, 共计 2625支
  - 100 x 0.5 ml 细管, 共计 1500支
- 外部尺寸 (监视器和控制仪不计):  
102 x 103 x 86 cm (宽 x 高 x 深)
- 箱体大小: 78 x 41 x 32 cm (宽 x 高 x 深)

TurboFreezer M, 220 V/50 Hz  
(220 V/ 60 Hz 可选)

16810/0000

#### 附件 TurboFreezer L 和 M

液氮罐, 189 l

16150/0185

加热模块可缩短循环之间的加热时间

左侧电缆插座

16811/1100

右侧电缆插座

16811/1101



#### + 产品优势 TurboFreezer L 和 M

- + 通过用户定义的冷冻程序进行精确控制
- + 符合人体工程学, 在宽敞的空间内轻松处理支架和精液细管
- + 高产量带来卓越经济性
- + 由于均匀冻结曲线, 与精液细管位置无关, 精液解冻后质量一致
- + 可选择从第二次冷冻循环开始, 温度为+5°C打开, 节省时间和液氮
- + 两个冷冻柜都配有2个容纳4个和精液细管的固定装置精液细管钳的钳子和固定盒以及将精液细管装入的漏斗 (65 mm)





## 经济节能

冷冻循环液氮消耗低。可以按顺序操作冷冻循环。

### MT Freezer 2.0

牛精液自动冷冻仪机身由不锈钢制成。

#### 产品特点

- 容量: 12个冷冻支架
  - 175 x 0.25 ml 细管, 共计2100个细管
  - 100 x 0.5 ml 细管, 共计1200个细管
- 外部尺寸 112 x 88 x 105 cm (宽 x 高 x 深)
- 内室尺寸: 76 x 64 x 30 cm (宽 x 高 x 深)
- 电子控温, 数字显示温度
- 风机强制气体循环
- 隔热保温性能出众
- 防裂防划伤盖
- 温度范围: +5°C 到 -140°C
- 冷冻时间: 8分钟 (0.5 ml细管10分钟)

MT Freezer 2.0, 230 V/50 Hz

适用于0.5 bar液氮罐 16813/0000

适用于1.5 bar液氮罐 16813/0015

液氮罐

自增压0.5 bar, 容量60 l 16820/1900

自增压1.5 bar, 容量120 l 16150/0120



#### 附件适用于所有液氮罐

液氮连接管长度2.0 m 16812/0200

冻存架 [1]

175 支0.25 ml 细管 15040/0175

100 支0.5 ml 细管 15040/0100

细管支架用装载块 [2]

175 支0.25 ml 细管 15041/0175

100 支0.5 ml 细管 15041/0100

细管钳用于取出冷冻细管 [3]

16811/0100

适用于65 mm细管套的不锈钢漏斗

15004/0402





## 细管套

细管套 [1]		
∅ 7.1 mm	白色	16907/0071
∅ 10 mm	白色*	16910/0010
∅ 13 mm	白色*	16913/0133
∅ 35 mm	白色	16935/0135
∅ 53 mm	白色	16953/0133
∅ 65 mm	白色	16965/0133
六角形	白色	16970/0136

\* 提供不同颜色可供选择。

细管套夹 [2]	
装2支7.1 mm 细管套	16965/6171
装2支10 mm 细管套	16965/6000
装2支13 mm 细管套	16965/6013
细管套夹标签, 有不同颜色	13422/00xx
细管套分隔板, 100个/包, 12 x 6,5 cm [3]	16967/0065
标识棒 长度 140 mm	
0.25 ml	16903/0210
0.5 ml	16903/1210
大细管套灌装用漏斗, 用于65 mm细管套 [4]	15004/0402



## 精液细管储存盒

	三角盒 [5]*		扁平盒 [6]**	
	长	短	长	短
绿色	16981/01351	16981/01201	16980/1201	16980/0601
蓝色	16981/01361	16981/01211	16980/1202	16980/0602
黄色	16981/01371	16981/01221	16980/1203	16980/0603
红色	16981/01381	16981/01231	16980/1204	16980/0604
白色	16981/01391	16981/01241	16980/1205	16980/0605
米黄色	16981/01401	16981/01251	16980/1206	16980/0606
橙色	-	-	16980/1207	16980/0607

\* 适用于0.5 ml 10/20 精液细管或0.25 ml 28/56精液细管。

\*\* 适用于0.5 ml 3/6 或0.25 ml 6/12 精液细管。



# 6 授精和妊娠检测



## 授精用成套工具

授精成套工具包括: ABS塑料工具箱, 电子解冻仪 MT30/54, QuickLock, 100个万能套管, 80支人工授精枪用卫生套管, ReproJelly润滑剂, Varikon窥器, 1盒人工授精专用手套, MiniCutter细管剪, 镊子, 夹子

授精用成套工具 17050/0070

也可以单独提供各个组件:

授精箱 17050/0001

MiniThaw 解冻设备(见32页) 17048/0001

QuickLock 2000 (见37页) 17026/0000

万能套管, 无裂口(见32页) 17007/0000

卫生护套(见46页) 17028/0100

ReproJelly 润滑剂, 100 ml 11907/0100

Varikon 窥器 17064/0380

授精手套, 敏感型, 绿色, 5指肩部长度, 100个/盒 17080/0015

MiniCutter (见32页) 17062/0010

细管用镊子, 呈角形 17060/0000

夹子 17063/0000





## QuickLock人工授精枪

运用人工授精枪使人工授精的实施安全而准确。

### + 产品优势

- + 适用于所有类型精液细管和护套的人工授精枪, 分体式或非分体式
- + 独特的设计, 可实现安全和精确的精液细管操作; 不浪费精液
- + 所有部件均由灭菌塑料或不锈钢制成
- + 无活动部件, 活塞不会滑出
- + 用不同颜色的套针识别
- + 人工授精后独立精液细管释放信息控制

QuickLock Classic, 套管固定和松开非常容易, 只需按下一个按钮 [1]

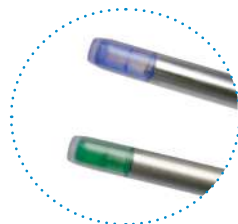
白色	17025/0000
红色	17025/0003
蓝色	17025/0005
黄色	17025/0008
绿色	17025/0009

QuickLock 2000, 人体工程学设计, 固定时仅需占用1cm的套管长度 [2]

白色	17026/0000
红色	17026/0003
蓝色	17026/0005
黄色	17026/0008
绿色	17026/0009

QuickLock Ergo, 由于可用长度更长, 对年龄大的公牛尤为适用, 超小人体工程学手柄可供选择, 人工授精枪清洁简便 [3]

白色	17024/0000
红色	17024/0003
蓝色	17024/0005
黄色	17024/0008
绿色	17024/0009



完美的紧密配合





## 万能套管

- 绝对紧密, 适合于所有精液细管
- 柔和的顶部形状, 可温和授精
- 透明接头, 可更好地目视控制精液细位置
- 包装袋带有胶带, 便于重新密封打开

### 万能套管, 有裂口 (透明—绿色) [1]

50 个/包	17007/0001
带软卫生护套, 50 个/包	17007/0012
单独包装, 50 个/包	17007/0014

### 万能套管, 无裂口 (透明—蓝色) [2]

50 个/包	17007/0000
带软卫生护套, 50 个/包	17007/0011
单独包装, 50 个/包	17007/0013



## MiniThaw 解冻装置

- 可变温度设置 (环境温度至+50°C)
- 当前温度数字显示
- 精液细管提升器有三个隔间, 每次最多可解冻10根精液细管 (0.5 ml或0.25 ml)
- 通过USB-C电缆或适配器连接到车载12-24 V 插座和110-230 V 电源插座
- 坚固且易于操作

### 带USB-C电缆的MiniThaw解冻杯 [1]

17048/0001

### 附件适用于所有液氮罐

### USB车载适配器, 用于连接车载12-24 V 插座

17048/0420

### USB电源转换器, 用于连接110-230 V 电源插座

17048/0430

### MiniThaw基座, 金属材质 [2]

17048/0005

### 数字式计数器, 带磁铁, 内置电池[3]

17048/0006



## MiniCutter

- 精密切割0.25 ml 和0.5 ml 细管
- 细管剪器有助于在正确长度处直线切割, 这也避免了精液损失
- 形状符合人体工学设计
- 易于保持清洁

### MiniCutter 细管剪

17062/0010



## CowScope 视频内窥镜



更多信息

### 产品特点

- 配备全高清 (1080p) 摄像头和LED光源
- 需要智能手机 (作为可选配件提供) 显示实时视频
- 工作通道专为QuickLock Ergo设计
- 在工作通道中使用清洁管, 每次人工授精后更换
- 将装置引入阴道时, 使用卫生护套覆盖装置
- CowScope可以在使用后冲洗, 并用卫生湿巾清洁

CowScope 17065/0000

### 附件

CowScope窥镜前端 17065/0007

CowScope清洁管, 20个/包 17065/0005

CowScope清洁盖, 100个/盒 17065/0006

用于固定人工授精仪器的插销 17065/0008

CowScope湿巾, 70个/包 17065/0009

### 产品优势

- + 内窥镜观察下有效人工授精
- + 内窥镜下操作使人工授精设备更易通过子宫颈
- + 内窥镜形状符合人体工程学的操作和动物福利, 狭长形状可用于小母牛
- + 早期发现病理和生殖健康问题
- + 在谷歌上免费提供CowScope的应用程序
- + 可以录制图像和视频, 并与兽医共享
- + 设置、使用和清洁快速简便



授精和妊娠检测

## 深入宫腔人工授精

### 产品特点

- 长而柔韧的套管和探针, 用于深入子宫角授精
- 套管的金属尖易于与细管接触和精密配合
- 另外的引导细探针有助于穿透子宫颈

牛DIUI 授精套件, 用于0.25 ml 细管包 17015/0000  
包括柔韧的人工授精探针, 刚性引导探针, 手指支撑件和固定环

牛DIUI 套管, 有裂口, 适用于0.25 ml 17015/0650  
细管, 10个/包



## QuickLock 加热器 4.0

### (+ 产品优势

- + 人工授精和胚胎移植装置在恒温下运输
- + 从解冻到授精/移植, 保持精液/胚胎处于最佳温度
- + 加热袋内目标温度可自由调节
- + 行动电源具有更大的灵活性和可靠性
- + 非常坚固, 加热袋材质易于清洁
- + 可以通过调节背带用不同的方式携带加热袋

QuickLock 加热器 4.0 17028/0400

QuickLock 加热器 4.0 带行动电源 17028/0401

### (⚙️ 附件

QuickLock 加热器 4.0 充电器 17028/0410

USB 车载适配器, 用于连接车载 12-24 V 插座 17048/0420

USB 电源转换器, 用于连接 110-230 V 电源插座 17048/0430

QuickLock 加热器内衬袋, 100 个/包 17028/0201



更多信息

## 超声设备

便携式扫描仪, 配有可充电电池、电源背带、润滑剂 ReproJelly 和坚实外箱。

- 显示器尺寸: 7英寸 TFT-LCD
- 显示模式: B, B+B, B+M, M, 4B
- 图像灰度: 256级
- 电池容量: 3000 mA/7.4 V
- 总体积: 216 x 147 x 27 mm (长x宽x高)

### (+ 产品优势

- + 重量轻 (900 g)
- + 便携式, 非常坚固, 电池供电
- + 使用同种装置的不同探头可用于检查不同物种

超声设备 23500/1005

### (⚙️ 附件

凸面探头, 3.5 MHz 23500/1105

线性直肠探头, 6.5 MHz 23500/1106

线性探针, 7.5 MHz 23500/1107



## 使用方便, 结果准确

孕酮检测可快速可靠地测定理想的授精时间, 热量, 性周期, 孕情及其他方面。

### MiniReader

确定最佳的授精时机是成功育种的一个最重要环节。MiniReader易于操作, 准确可靠, 可以在35分钟内读取并提供Minitube的ELISA (酶联免疫吸附测定) 测试结果。它与ELISA test试剂盒配套使用。

#### 应用

- 确定母牛是否发情或接近发情
- 检测假发情或安静发情
- 确定怀孕状况
- 一般性的母牛周期监测, 例如监测母牛发情期是否同步
- 评估产后卵巢状况和检测病理体征 (如卵巢囊肿和持久黄体)

#### (+ 产品优势

- + 只需极少量的样品用于检测 (0.02 ml血清或牛奶)
- + 评估奶牛准确迅速, 只需半个小时时间
- + 易于操作, 便于维护
- + 显示孕酮浓度的绝对精确读数ng/ml (而不是仅仅显示孕酮值“高”或“低”)

MiniReader [1]	21900/0000
MiniReader 工具包, 检测黄体酮 [2]	
用于10-25次测试	21900/1110
用于24-60次测试	21900/1310



更多信息

### 细胞刷

一次性工具, 用于采集子宫内膜细胞进行细胞学分析。单件包装, 无菌, 一次性使用, 带卫生外包装, 10个/包。

细胞刷	17075/0010
-----	------------





## Henryetta, 人工授精培训用母牛模型

这种革命性的训练模型牛提供了新的独特的培训机会, 并使您人工授精课程的时间和地点更加灵活。

培训师可以通过窗口观看和指导学员, 从而提高学员的学习效率。母牛模型的生殖器官像活体一样可以移动, 可用于初学者解剖学和人工授精技术的初步演示。根据不同学员可以选择困难或容易的子宫颈进行培训, 并且可以根据需要重复训练。通过妊娠和触诊模型, 学员可以培训手动妊娠检查和卵巢诊断的最重要步骤。

### 产品特点

- 用于人工授精训练的自然大小和形状的奶牛模型
- 母牛身体由玻璃纤维和丙烯酸玻璃制成, 生殖道由硅胶制成
- 面积: 1320 x 680 mm, 高度: 1400 mm, 重量: 53 kg

Henryetta, 荷尔斯坦弗里斯兰型	
230 V	22400/1040
115 V	22400/1041
Henryetta, 西门塔尔型	
230 V	22400/1050
115 V	22400/1051

### 附件

子宫	22400/1167
仿真阴道管	22400/1168
子宫颈	
窄小型, 专为高级培训提供	22400/1164
宽大型, 专为初级培训提供	22400/1163
肠袋 (直肠)	22400/1061
子宫颈导入器, 用于快速插入子宫颈	22400/1161

## 人工授精培训达到新水平

事实证明, 这一新型的人工授精培训模式使受训人员受益匪浅, 同时还促进了动物福利!



### 附件 AI PLUS

生殖道	
怀孕迹象约妊娠第42	22400/1171
怀孕迹象约妊娠第60	22400/1172
肠垫 产品号码	22400/1179
卵巢	
小卵泡	22400/1181
大卵泡	22400/1182
黄体	22400/1185
滤泡囊肿	22400/1189



更多信息

# 7 胚胎移植与活体采卵/ 胚胎体外生产



## BoviFlush

用于牛胚胎恢复的即用培养基。含有缓冲液、BSA或PVA和抗生素的完整配方。

- 可提供塑料瓶和输液袋
- 底部有标签的瓶子可以挂起来，橡胶塞可以方便地连接Y形管
- 带有三通端口配置和密封端口的输液袋，用于去除卫生液体
- 以100毫升为单位的刻度方便剂量分配，并可在冲洗过程中监测袋内体积

### BoviFlush 含 BSA

1l, 袋装	19982/6001
2l, 袋装	19982/6002
1l, 瓶装	19982/6003

### BoviFlush 含 PVA

1l, 袋装	19982/6011
2l, 袋装	19982/6012
1l, 瓶装	19982/6009



回收溶液

## BoviHold

该溶液含有葡萄糖、丙酮酸盐、BSA、氨基酸、生长因子和抗生素。BoviHold用于：

- 在大气空气中，室温下保存体内或体外获取的胚胎
- 胚胎运输
- 冲洗胚胎
- 保存胚胎以移植入受体



保存溶液

BoviHold	
3 x 10 ml	19982/6047
20 ml	19982/6046

## BoviFreeze

冷冻保存液，用于常规的缓慢胚胎冷冻。冷冻液的缓冲溶剂含有D-葡萄糖，丙酮酸，BSA 和抗生素。含乙二醇，用于常规冷冻。

BoviFreeze, 3 x 10 ml	19982/6052
-----------------------	------------



低温保存溶液

## BoviPlus Trypsin wash

冷冻前胰蛋白酶清洗液，符合IETS规范要求，质量达到出口标准。

BoviPlus 0.25%胰蛋白酶清洗液, 10 ml	19982/1300
------------------------------	------------



清洗溶液

## 冲洗导管

### 产品特点

- 冲洗导管可重复使用, 性价比高
- 透明度高, 可视性强使得客户在冲洗时可清晰观察液位, 也便于使用后将导管清洗干净
- 除非另有规定, 所有导管都有4个端口/开口

#### 2通硅胶导管, 路厄锁, 1个/包 [1]

CH 12	19005/0100
CH 16	19005/0102
CH 18	19005/0103
CH 20	19005/0104

#### 2通硅胶导管, 折叠端, 1个/包 [2]

CH 12	19005/0220
CH 16	19005/0221
CH 18	19005/0222
CH 20	19005/0223

#### 3通硅胶导管, 折叠端, 1个/包 [3]

CH 16	19005/0230
CH 18	19005/0231
CH 20	19005/0232

#### 不锈钢尖端导管, 路厄锁, CH 12, 6 个口, 硅胶质地, 1个/包 [4]

#### 冲洗导管用探针

CH 12/16 (3-通道)	19007/0011
CH 14	19007/0012
CH 15/16	19007/0016
CH 18/20	19007/0018

#### 子宫颈扩张器, 完全由不锈钢制成, 耐高温高压, 便于导入胚胎采集导管 [5]



1



2



3



4



5



## 使用方便安全

该一体式两用过滤器恒定20 ml容积，因此在冲洗过程中无须监测液位。胚胎直接从过滤盘中回收。

### 胚胎采集过滤器

#### 产品特点

- 采集过程中盖子安全固定，采集后易于打
- 内置的回收盘上刻有网格，便于寻找胚胎
- 也适用于OPU过滤卵母细胞
- 过滤网一直浸入液体中，使其不会干燥
- 通过连接管出口和附属拇指钳可以控制和清除过多液体（进入孔足够大，以确保冲洗介质的必要流速）
- 可以连接所有种类的Y形连接管
- 无菌且绝对紧密连接

### EmSafe

#### 产品特点

- 在培养皿中保持恒定的60 ml冲洗液
- 盖子上的通风口和空气出口都有一个过滤器，可以将胚胎牢固地保存在系统中

EmSafe 过滤器

19010/6000

### Miniflush®

#### 产品特点

- 具有大过滤表面积的垂直回收系统
- 在整个冲洗过程中保持恒定的20 ml容量
- 由于表层设计较浅，非常适合与所有显微镜配套使用

Miniflush® 过滤器

19222/2000

### 冲洗管

一次性带夹Y形连接管，适用于连接所有导管和管线过滤器。无菌（经射线辐照处理），1个/包冲洗管由十分光滑、有弹性的材料制成。与过滤器末端连接，无需额外使用接头

连接EmSafe过滤器的胚胎采集Y形连接管

Luer 末端Y形连接管 19011/0100

Foley 末端Y形连接管 19011/0200

连接Miniflush®过滤器的胚胎采集Y形连接管

Luer 末端Y形连接管 19011/0000

Foley 末端Y形连接管 19011/0001



## ■ 体视显微镜

### ( 产品特点

- 带LED灯, 可提高透明带的可视性
- 总放大倍数10x 到 70x
- 双目镜10x
- 110 V/60 Hz或 230 V/50 Hz

#### 体视显微镜

双目	12014/0000
三目的	12014/1000



提供各种显微镜和配件!

## ■ 温度控制

控制元件HTi50, 用于加热台或珠浴箱, 可调节温度, 数字显示。

HTi 50 控制器 [1] 12057/0100

放置在立体显微镜的光基座顶部的加热台, 180 x 180 x 10 mm, 需要控制器。

加热台 [2] 12057/0600

恒温珠浴箱, 适用于不同规格样品管或细管 (最大直径15 mm) 的控温温育箱, 内置钢珠, 固定安全。控温范围为室温至 +55°C。需配备HTi 50控制器。

恒温珠浴箱 [3] 12057/5000

实验室加热板加热区域: 470 x 260 mm, 预设温度为 37°C, 配备集成控温组件和外置电源。

实验室加热板 [4] 12055/0010



1



2



3



4

胚胎移植与活体采卵  
/ 胚胎体外生产

## 控温胚胎冷冻仪

控温胚胎冷冻仪专为从业医师而设计。采用液氮作为制冷介质，通过热量控制调节温度。

### 产品特点

- 每套系统由一个低温罐，一个控制器和一个手提箱构成
- 温控范围: +20°-43°
- 容量: 23 x 0.5 ml 或 46 x 0.25 ml 精液细管



### 控温胚胎冷冻仪

CL 2200, 8套预置程序, 1.5l低温罐, 外置电源 [1]	19406/2200
CL 5500, 16套预置程序, 1.5l低温罐, 内置电池电源 [2]	19406/5500
CL 8800, 16套预置程序, 3.8l低温罐, 外置电源 [3]	19406/8800

适用于CL 2200/CL 8800 的外置电源 19407/0000



1



2



3

## 玻璃化装置

设备用于在OPS开放式拉长细管或常规细管中玻璃化胚胎或卵母细胞。

### 产品特点

- 泡沫塑料盒, 带不锈钢玻璃化槽
- 玻璃化材料
- 详细的培养基制备说明

玻璃化装置 19500/2000



## 带盖5孔培养板

胚胎培养皿，圆边，用于小鼠胚胎批次测试。由不含双酚A的材料制成，利于培养基的pH平衡。

胚胎培养盘，有盖，无菌，5孔，且孔缘圆润，MEA测试 [1] 19021/0001



## Steripette

无菌吸量管，用于胚胎处理，55 mm，独立包装，无菌，与1 ml 胰岛素注射器配套使用

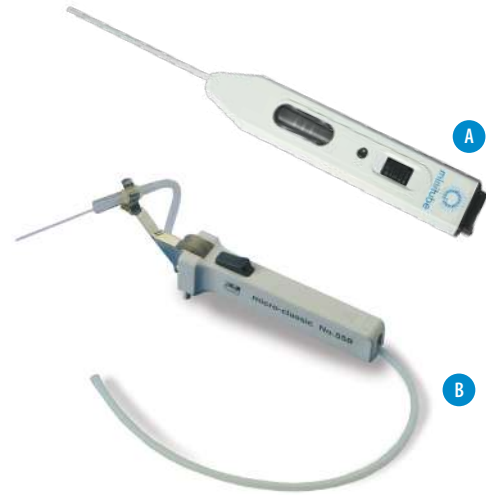
Steripette, 50 个/包 [2] 19025/0050



## 微量移液器

微量移液器：适用于容量1 ml 内的所有细管，通过处理轮，其移取快速精确

微量移液器	
A 型	19022/0000
B 型	19022/0002



## 培养皿

塑料，用于胚胎操作

培养皿	
直径35 mm	19020/0035
直径 94 mm	19020/0094
直径 145 mm	19020/0145
带网格，直径 65 mm [3]	19020/2065





## 0.25ml细管, 长度133mm

MiniStraw, 灭菌, 10个/包	
透明 [1]	19042/0010
黄色 (直接转印) [2]	19042/1010
透明, 带玻璃密封球	19041/0010
MiniStraw, 透明, 经射线辐照处理, 10个/包, 白色, 带ID杆, 有多种颜色 [3]	
	19040/0010

## 0.25 ml 细管, 90 mm

MiniStraw, 透明, 经射线辐照处理, 10个/包	
白色, 带ID杆, 有多种颜色	19040/9010
带密封球	19041/9010

## ET ID 杆

ET ID 杆, 用于对0.25 ml细管进行封口和标识, 100支/包, 白色, 有多种颜色 [4]	19046/0010
记号笔, 极细, 乙醇基永久型黑色	19045/0100

## CryoSealer

手工超声波封口机。可用于0.25 ml, 0.5 ml和。超声波封口有助于每个细管完美均匀的密封。电源: 100 V-240 V/60 Hz。

CryoSealer [5]	13135/0000
----------------	------------

## 手动封口机

细管的手动封口机, 通过对细管末端进行加热可对所有类型的细管进行安全封口。也可在液氮蒸汽中封口。由细管用钳式焊头和可转换不同热量水平的控制单元组成。

手动封口机 [6]	13135/2500
-----------	------------



提供各种款式  
各种颜色!



## 手提式温育箱

### 产品特点

- 由于设备内使用了金属球，因此箱内为恒温分布
- 可快捷安全地对瓶与细管进行固定
- 绝对干燥卫生的环境
- 自定义的温度设置
- 电子控温
- 温度精度:  $\pm 0.5^{\circ}\text{C}$
- 电源: 12V DC (汽车电池) 或可充电的干电池

手提式ET 温育箱 19180/0001  
带电子控温, 设定为 $37^{\circ}\text{C}$  [1]

用于胚胎/卵母细胞运输的手提式温育箱, 带温度数显功能, 温度范围在室温至 $55^{\circ}\text{C}$  的范围内可自由选择 19180/0002

### 附件

可充电的干电池, 12V / 7.5 Ah,  $+25^{\circ}\text{C}$  时  
电池使用时间: 约可使用12小时 [2] 19180/1210

电池充电器 19180/1200

ET 运输单元电源, 230 V 17165/1395



## 胚胎运输工具箱

### 产品特点

- 由带金属珠的培养箱、电池和充电器组成
- 运输过程中保持温度20小时 (电池容量)
- 外部尺寸: 43 x 24 x 34 cm
- 工具箱重量: 约10 kg

运输工具箱配备了干电池和电池充电器 [1] 19180/2101

带螺旋盖的塑料瓶5 ml, 圆底, 灭菌,  
1000个/包 [2] 19180/5006



## 胚胎移植设备加热器

详情请参阅第34页的快速锁定加热器4.0。

### 移植枪侧式护套和胚胎移植套管

移植枪侧式套管，侧开式金属头套管，适用于0.25 ml的。

胚胎移植套管	
5支/包	19240/1005
1支/包，带卫生护套	19240/1006
胚胎转移套管与外侧护套结合使用	
深舱-用于未切割细管	19240/1000
浅舱-用于经切割细管	19240/1001



### MT 不锈钢制胚胎移植器具

#### 产品特点

- 对于子宫颈难以通过的小母牛的最佳选择
- 可以无护套使用的可消毒不锈钢装置
- 可拆卸式尖端，由不锈钢制成，一侧带出口
- 带凹槽手指支撑环标记尖端出口位置
- 提供一次性塑料尖头

移植器具与0.25 ml细管配套使用 [1]	19250/0000
不锈钢头 [2]	19250/0989
一次性塑料尖头，无菌，单包装，100个/包 [3]	19250/0991



### 卫生护件

在人工授精和胚胎移植中使用，以保持器械在通过阴道直达宫颈时的清洁。

卫生护件	
长度: 46 cm (用于人工授精), 80片/包 [1]	17028/0100
长度: 53 cm (用于胚胎移植), 80片/包 [2]	19271/0080
卫生护管: 刚性卫生护层, 带孔帽卫生护管, 25个/包 [3]	19270/0025



## ■ 超声波测定仪 Versana Active

### （⚙️ 产品特点

- 便携易用的超声系统，线性与凸面扇形
- 高质量文件和数据传输系统
- 显示模式：B模式、M模式
- 带自动计算的PW彩色多普勒
- 实时三重模式
- 编码谐波成像、交叉光束CrossXBeam、散斑抑制成像 (SRI-HD) 提供卓越的图像质量
- 连接：USB、HDMI、以太网
- 显示器：15.6英寸高分辨率液晶显示器
- 尺寸：39 x 5.8 x 36.2 cm (宽x高x深)
- 重量：5 kg, 带电池
- 电气连接：100-240 VAC/50-60 Hz



超声波测定仪 Versana Active 23360/0000

### （⚙️ 附件

用于, 测定仪的凸阵探头 6.0 - 10.0 MHz 23360/0002

的Endo 线性直肠探头 3.5 - 10.0 MHz 23360/0003

## ■ 超声波探头支架

带针头装置。探针支架可适用Aloka, BCF, ECM, GE或SonoSite探头。

### （⚙️ 产品特点

- 探头支架非常轻柔光滑, 易于操作
- 材料可迅速升温到体温
- 与小型探针结合使用, 纤细的设计使得年龄低的动物中的卵母细胞很容易被抽吸
- 针头出口的设计非常适合推荐针头 (23360/1200和23360/1250)

超声波探头支架	
GE	23400/0120
SonoSite	23400/0040
Aloka	23360/0600
BCF	23400/0115
ECM	23400/0413
Esaoite	23400/0125
探针支架护罩, 144个/包装	23360/1260



根据要求, 我们也可以提供适用于其他探头的设备。

胚胎移植与活体采卵  
/胚胎体外生产



## 活体取卵用泵

用于奶牛和小母牛卵泡抽吸和卵母细胞采集的OPU泵。

### 产品特点

- 带培养基加热块
- 泵由脚踏开关操作
- 用户可编程压力水平和滞后
- 穿刺值可调至-375 mm Hg
- 加热温度可调整至+50°C
- 115 V和230 V可选

活体取卵用泵 [1] 23362/0000

### 附件

连接管套装, 连接50ml试管, 1个/包装 [2] 23360/1100

管道套件, 灭菌, 单独包装 [3] 23360/1000

一次性针头, 标准/长斜面, 100个/包

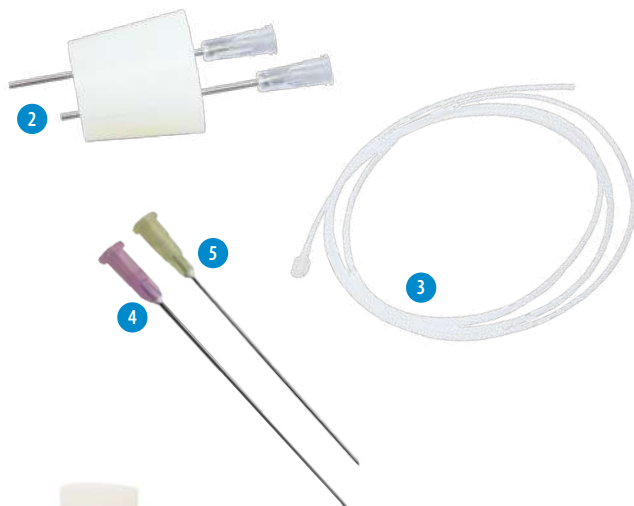
适用母牛(1.2 x 75 mm) [4] 23360/1200

适用后备母牛 (0.9 x 70 mm) [5] 23360/1250

一次性针头, 短斜面, 100个/包

适用母牛(1.2 x 70 mm) [4] 23360/1300

适用后备母牛 (0.9 x 70 mm) [5] 23360/1350



## BoviPlus 活体取卵培养基

一套含有BSA和肝素的溶液可以防止卵子收集过程中的血液凝结。

BoviPlus 采卵恢复培养基, 500 ml 19982/1281

## BoviPlus 卵子清洗培养基

含BSA的即用培养基, 用于收集后清洗活体取卵或养殖场来源牛卵母细胞。

BoviPlus 卵子清洗培养基, 500 ml 19982/1200



更多信息

## 储存液

洁净环境条件下, 使用纯净水通过层流和无菌过滤制备而成。根据需要, 新鲜配制。

## Minitube胚胎体外生产培养基

### 产品特点

- 培养基是经过标准程序生产的; 该标准程序被众多同行刊物中认定为最适合胚胎体外生产
- 我们的培养基始终如一保持高品质, 为实验室的体外胚胎生产提供最佳条件
- 所有批次的培养基都通过胚胎毒性试验进行体外生产认证
- 储存液可以在+4°C至+8°C保存6个月
- 工作液可以根据需要单独配制, 并可以保存数天

卵母细胞保存液 TL HEPES, 20 ml用于制备在室温条件下卵丘卵母细胞复合物的保存培养基(室温下 pH 值稳定)	19990/0050
促卵母细胞成熟的TCM199培养基储存液, 20 ml制备成熟培养基	19990/0010
精子细胞获能TL培养基储存液, 20 ml制备受精前精子细胞获能培养基	19990/0020
促受精TL培养基储存液, 20 ml制备孵育卵母细胞和精子细胞的受精培养基	19990/0030
SOF储存液, 20 ml制备胚胎培养基	
不含丙酮酸钠	19990/0040
含丙酮酸钠	19990/0041



胚胎移植与活体采卵  
/胚胎体外生产

根据所用培养基, 使用前加入不同补充剂:

储存培养基	OCS / FCS	FSH	LH	BSA	丙酮酸钠	庆大霉素	肝素	必需氨基酸	非必需氨基酸
TL HEPES				+					
TCM 199	+	+	+						
精子获能TL培养基				+	+	+			
TL 受精培养基				+	+		+		
SOF培养基	+			+	(+)			+	+



# MINITUBE INTERNATIONAL

## 国际全球生殖技术服务

### Minitube USA

800.646.4882  
info@minitube.com

### Minitub do Brasil

+55 51 3222 7876  
minitub@minitube.com.br

### Minitube India

+91 11 4309 0668  
info@minitube-india.com

### Minitube China

+86 185 1545 5770  
info@minitube.cn

### Minitub Ibérica

+34 977 845 397  
info@minitub-iberica.com

### Minitube Australia

+61 3 5342 8688  
info@minitube.com.au

### Minitube Central Europe

+421 377 877 915  
mtce@minitube.sk

### Minitube Canada

800.500.7978  
info.canada@minitube.com

### Mexitube Alemania

+52 442 246 73 46/47  
info@mexitube.mx

### Minitube Middle East

+971 426 68871  
info.middle.east@minitube.com

### Minitube Indonesia

+62 21 7591 75-96/94  
info@minitube.co.id

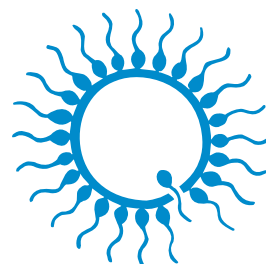
### Minitube International AG, 德国

+49 8709 9229 0  
minitube@minitube.de

Follow us



[www.minitube.com](http://www.minitube.com)



minitube

我们的知识, 您的成功